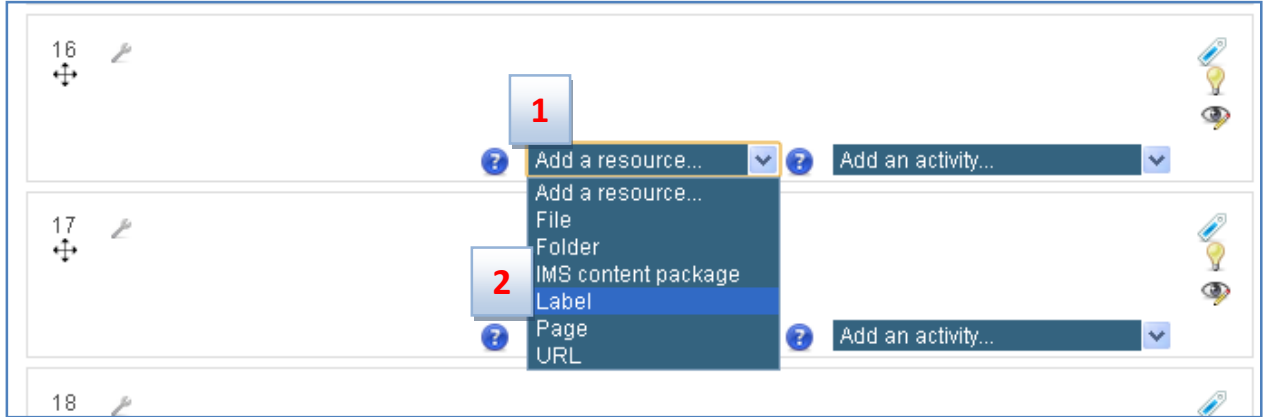


## إضافة صورة إلى مودل

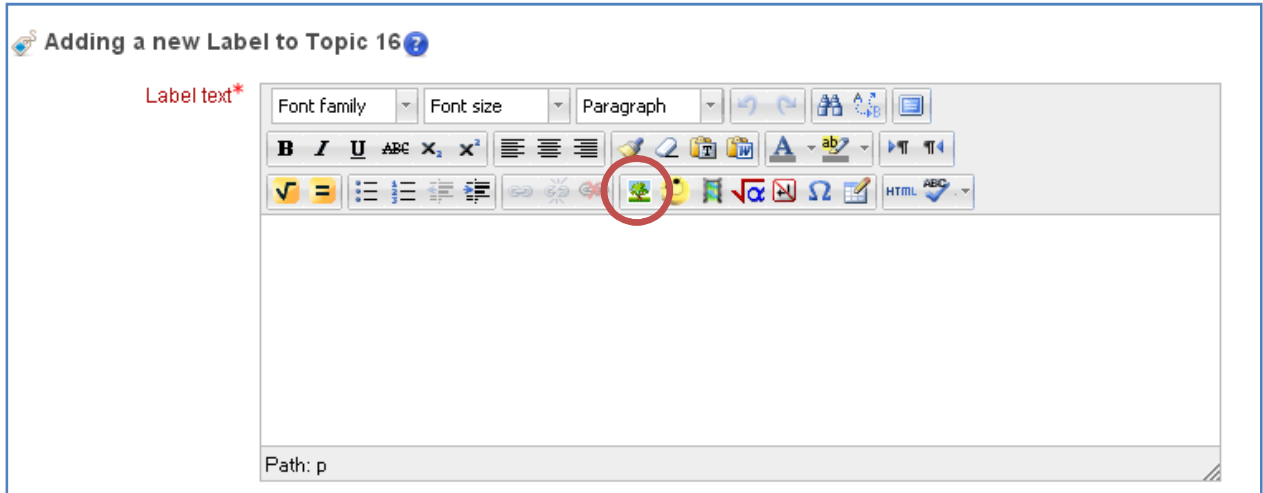
1. لإضافة صورة في الموضوع أو الأسبوع المطلوب

1. : اختر قائمة **أضف مصدر (Add a resource)**.

2. ثم قم باختيار **ملصق (Label)**.

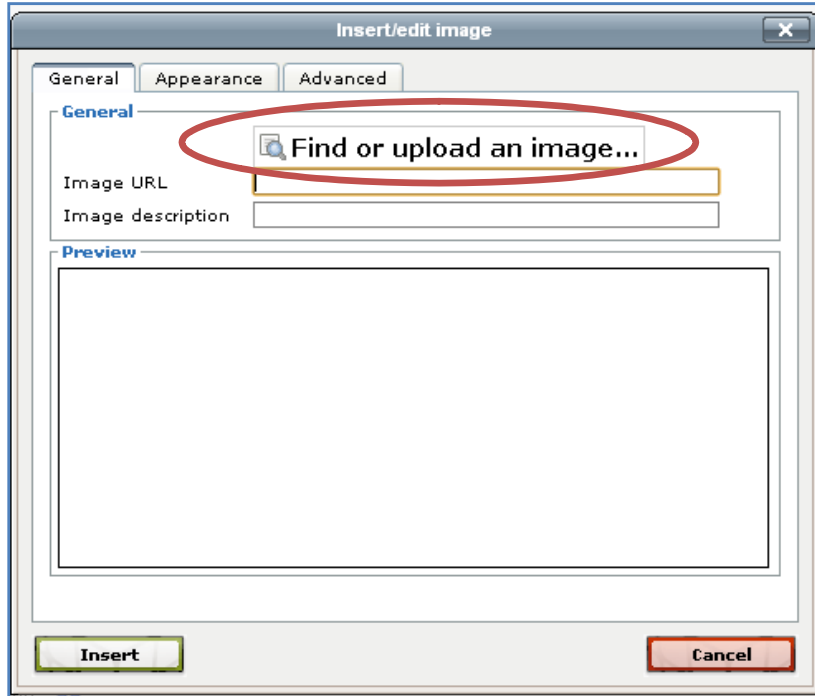


2. عند اختيار **ملصق** تفتح نافذة جديدة لتحرير الملصقة كما في الشكل التالي.



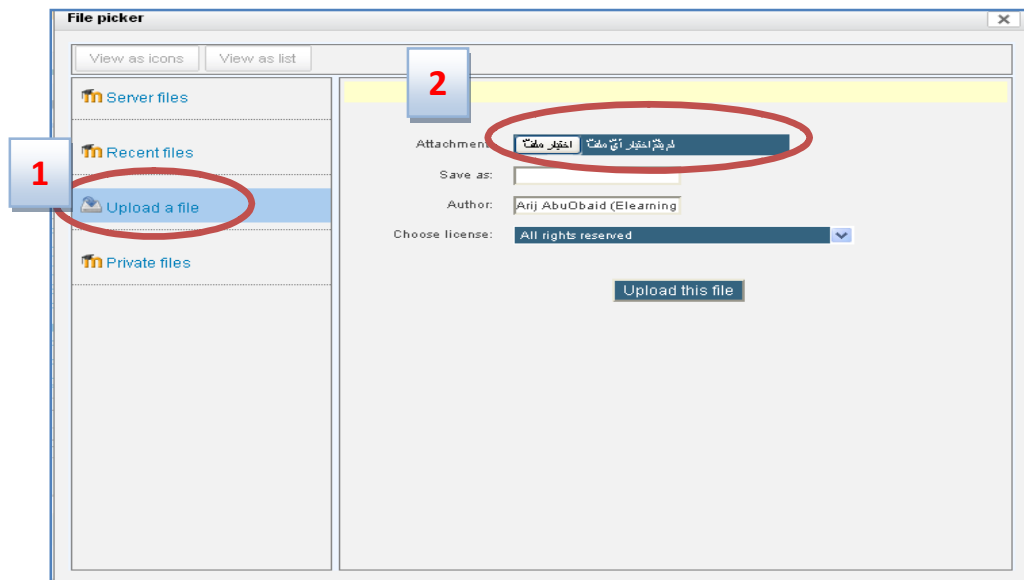


3. نختار أيقونه إدراج صورة (insert image icon) .
4. بعد الضغط على أيقونه إدراج صورة تظهر نافذة جديدة لتحميل الصورة إلى موقع موودل اضغط (Find or upload an image...)

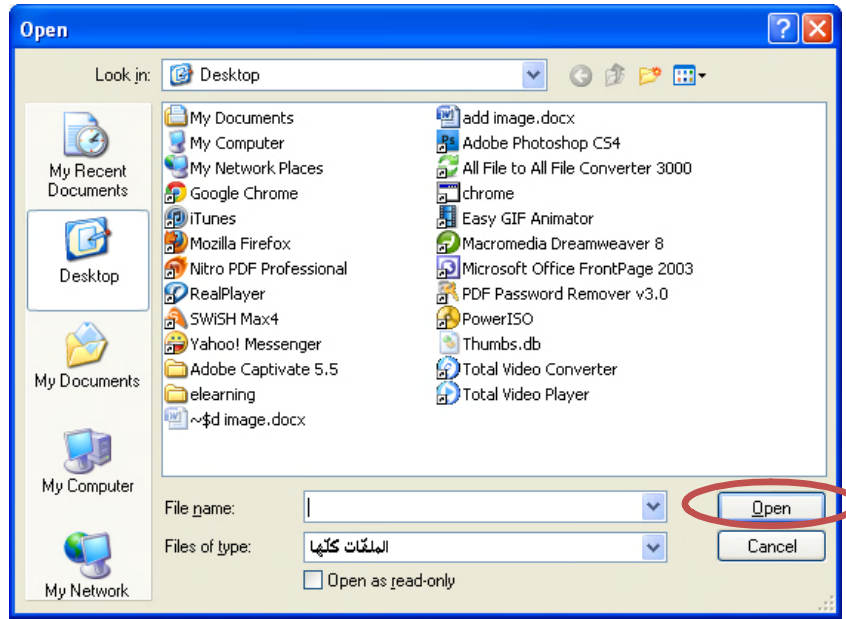


5. تظهر نافذة جديدة لتحميل الملف كما في الشكل التالي:

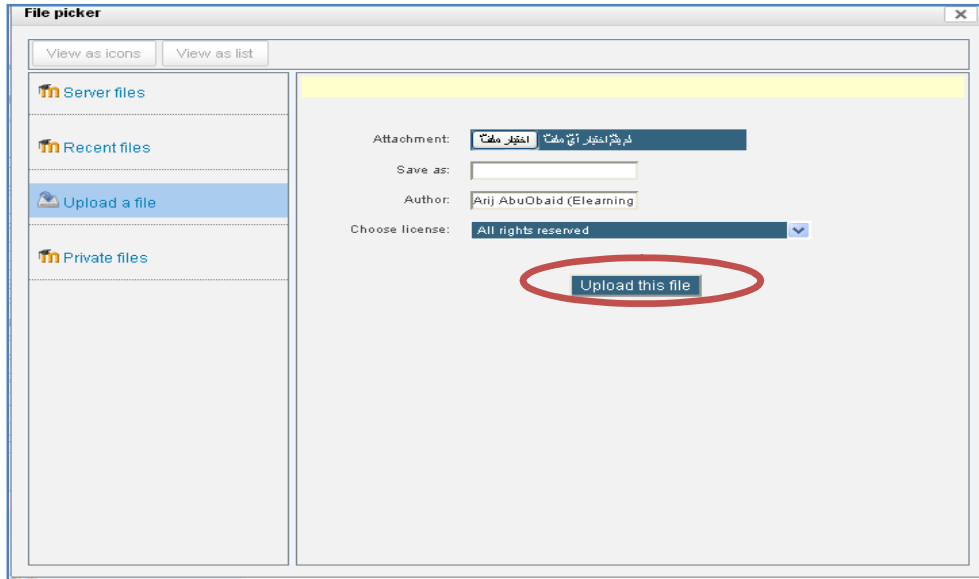
1. نضغط تحميل ملف (Upload a file)
2. اختيار ملف



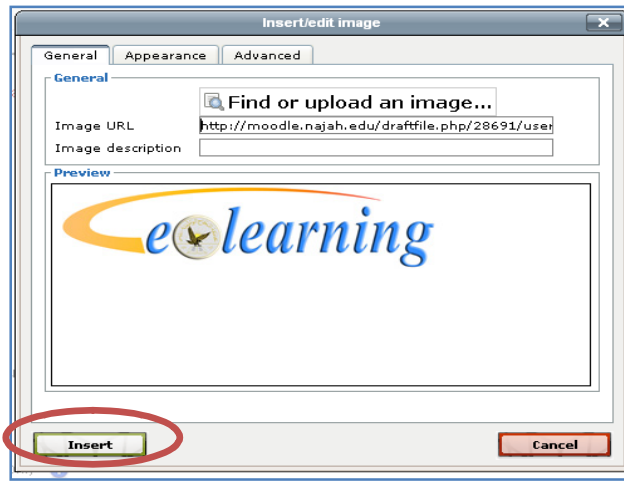
6. بعد الضغط على اختيار ملف تظهر النافذة التالية لاختيار الملف من الجهاز نختار الملف ثم نضغط **.Open**



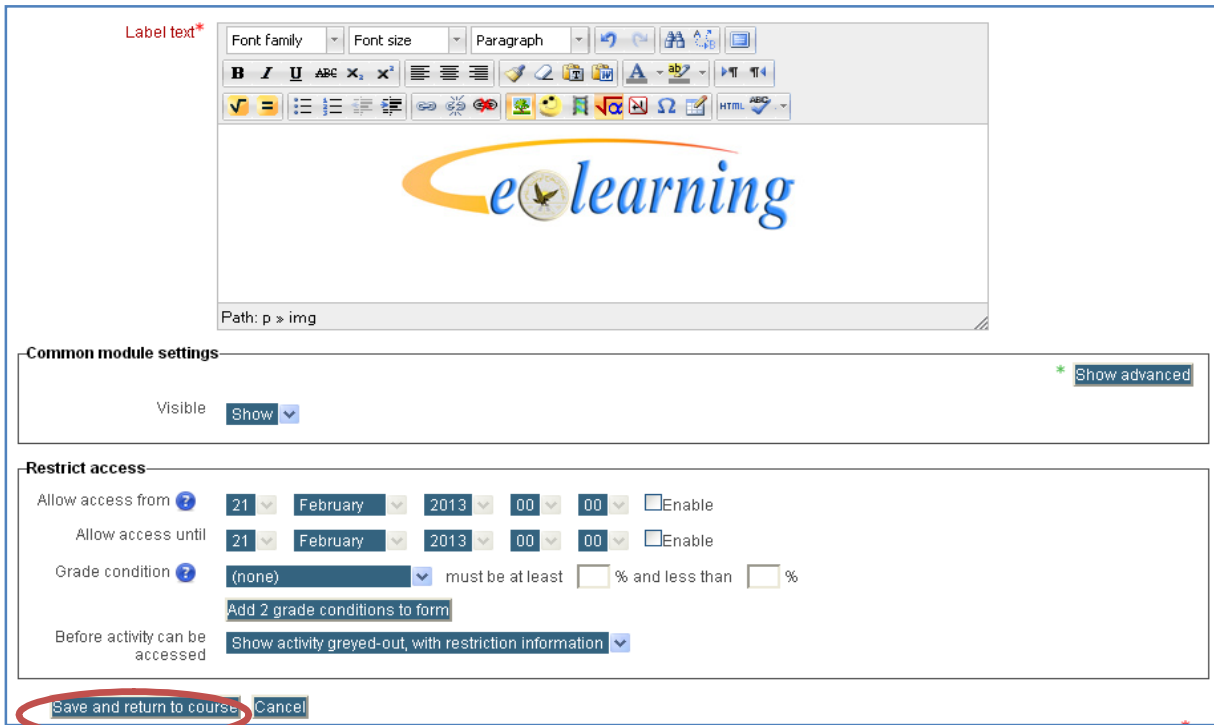
7. بعد اختيار الصورة نرجع للنافذة التالية و منها نضغط على Upload this file .



8. تظهر الصورة المختارة بعدها نضغط Insert .



9. تم إضافة الصورة إلى المصققة و لإظهار المصق على صفحة المساق نضغط **Save and return to course**



10. تظهر الصورة في صفحة المساق كما في الشكل التالي.



إعداد: م. أريج محمد أبو عبيد