


## إضافة فيديو إلى مودل

### الخطوة الأولى الحصول على الفيديو :

- نفتح موقع YouTube و نحدد الفيديو المطلوب .



The screenshot shows a YouTube video player interface. At the top, there's a search bar with 'moodle' and a 'YouTube' logo. Below that, the video title 'Moodle Presentation [Version 2.0, HD]' is displayed. The video has 485,879 views and 18 likes. The 'Share' button is highlighted with a red '1', and the 'Embed' button is highlighted with a red '2'. Below the 'Embed' button, a code block is shown with a red '3' next to it. The code is: 

```
<iframe width="560" height="315" src="http://www.youtube.com/embed/WvCIv5KCbE" frameborder="0" allowfullscreen></iframe>
```

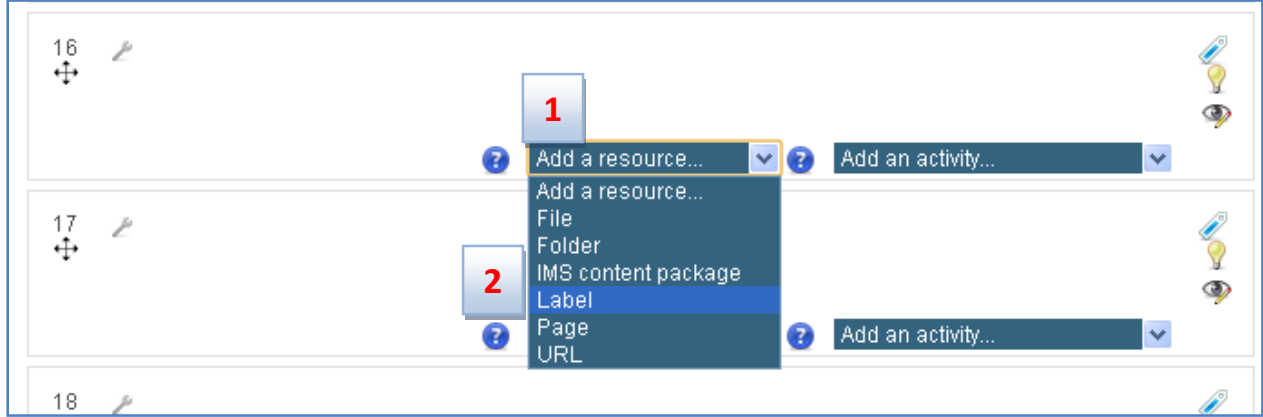
- نضغط مشاركة (Share) كما في **1**
- ثم نضغط تضمين (Embed) كما في **2**
- يظهر لنا كود مظلل باللون الأزرق كما في **3** قم بنسخه.

## الخطوة الثانية إضافة الفيديو إلى المساق :

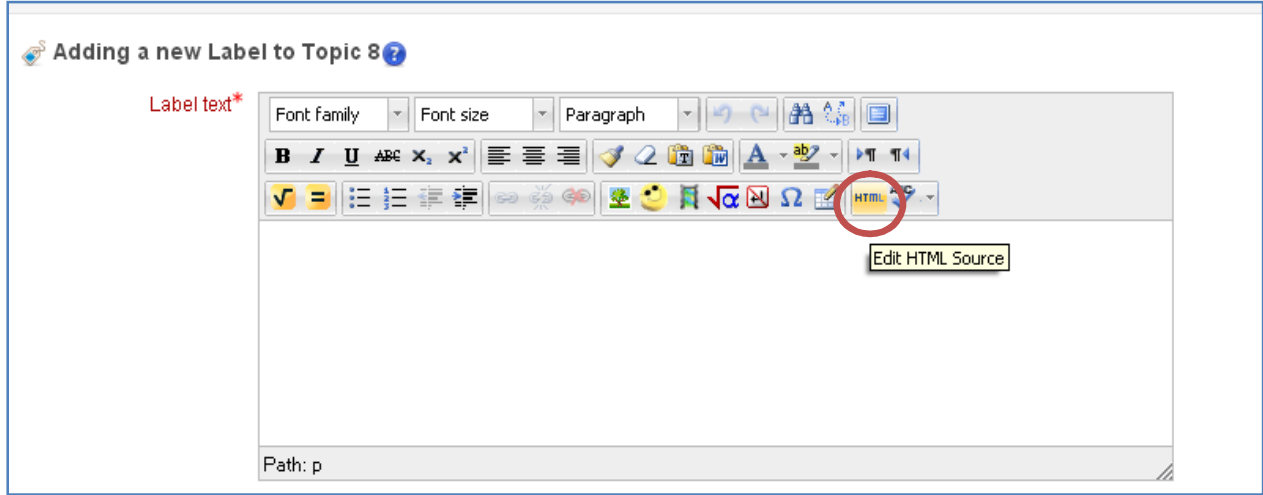
- لإضافة الفيديو في الموضوع أو الأسبوع المطلوب :

1. اختر قائمة **أضف مصدر (Add a resource)**.

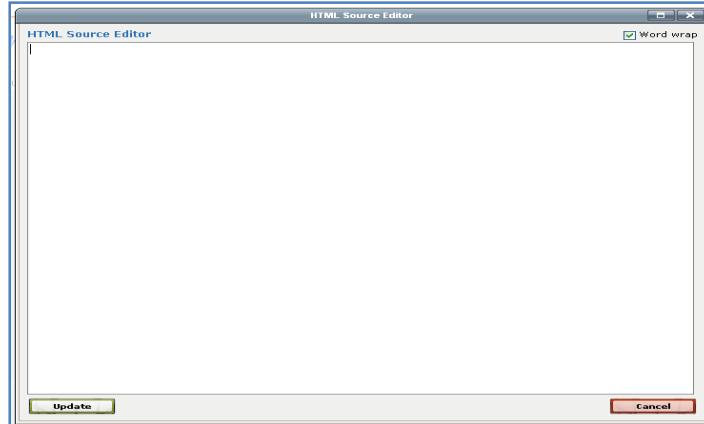
2. قم باختيار **ملصق (Label)**.



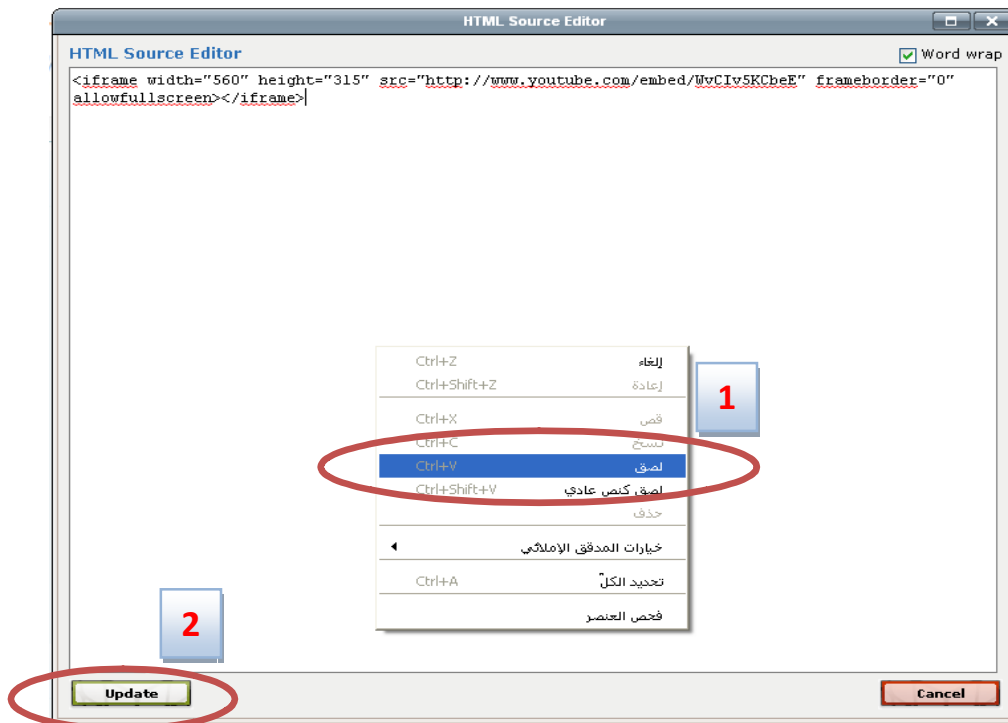
- في نافذة تحرير الملصق نضغط على كبسة HTML.



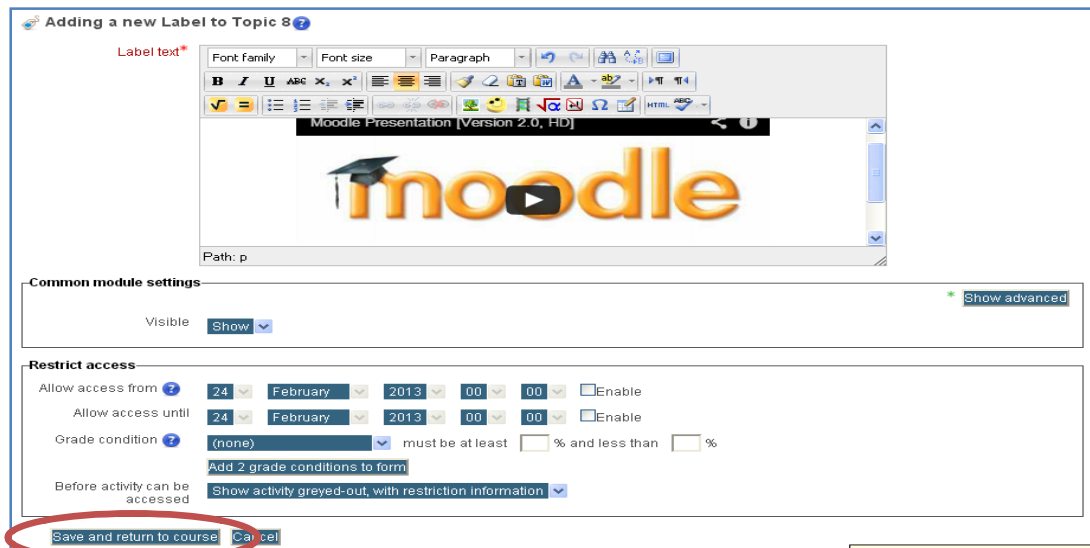
- عند الضغط على كبسة HTML تظهر نافذة HTML Source Editor.



- قم بلصق الكود المأخوذ من موقع YouTube الذي قمنا بنسخة في الخطوة الأولى. ثم اضغط  
كبسة Update .



- سيظهر الفيديو في المصق كما في الشكل التالي لإظهاره في صفحة المساق اضغط على كبسة  
save and return to the course



- يظهر الفيديو على منطقة المحتويات كما في الشكل التالي .



إعداد: م. أريج محمد أبو عبيد